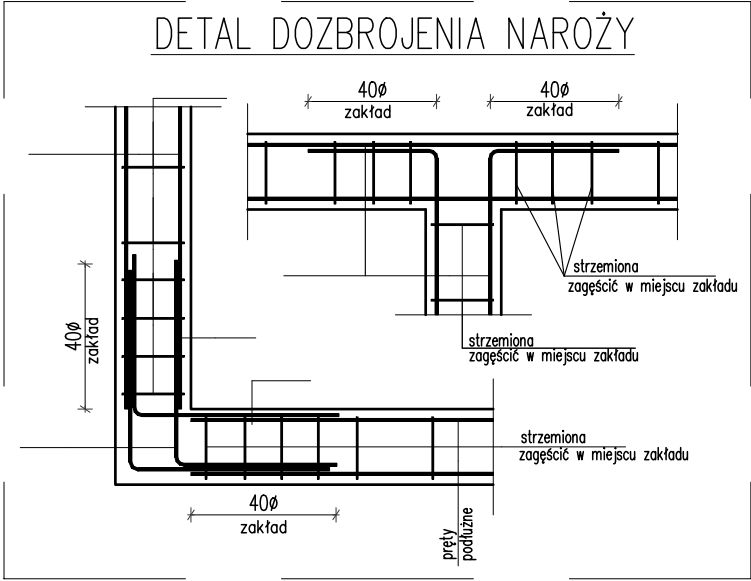
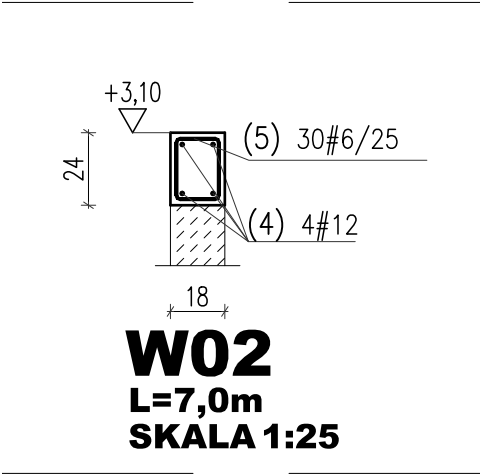
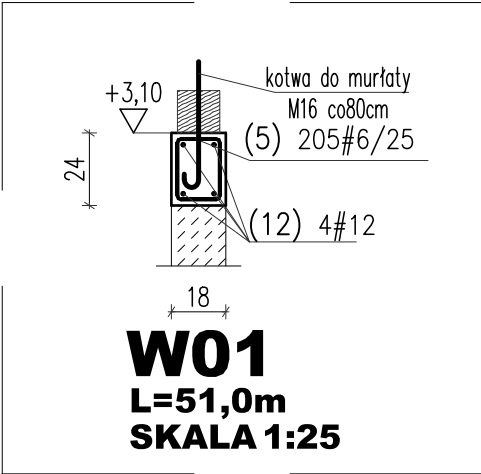
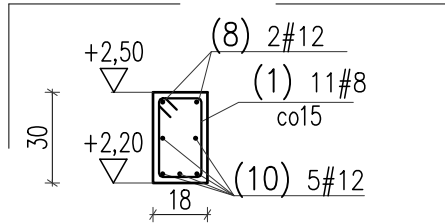
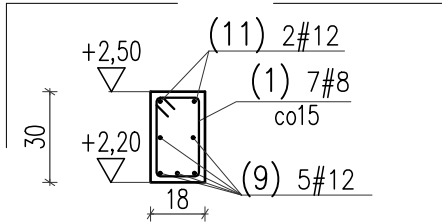
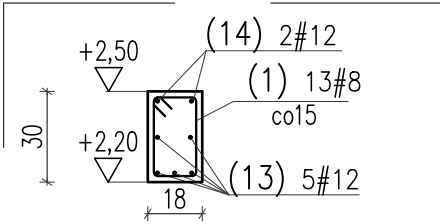
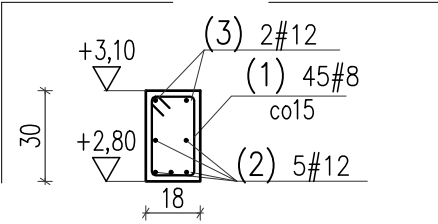
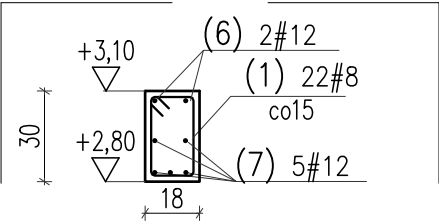


Nr	Ø [mm]	Klasa stali	Sztuk	Kształt [cm]	Długość [cm]	Długość		
						6	8	12
1	#8	A IIIN	98		88		86.24	
2	#12	A IIIN	5		696			34.8
3	#12	A IIIN	2		736			14.72
4	#12	A IIIN	4		770			30.8
5	#6	A IIIN	235		78	183.3		
6	#12	A IIIN	2		384			7.68
7	#12	A IIIN	5		344			17.2
8	#12	A IIIN	2		224			4.48
9	#12	A IIIN	5		118			5.9
10	#12	A IIIN	5		184			9.2
11	#12	A IIIN	2		158			3.16
12	#12	A IIIN	4		5610			224.4
13	#12	A IIIN	5		220			11
14	#12	A IIIN	2		260			5.2
Długość ogółem [m]					183.3	86.24	368.54	
Ciężar 1mb [kg]					0.222	0.395	0.888	
Ciężar ogółem [kg]					40.7	34.1	327.3	
Ciężar wg klas stali [kg]							(A IIIN) 402.1	



Beton C20/25  
(B500SP) A–IIIN – #  
otulina 2,0cm



- UWAGI:
- Przed wykonaniem zapoznać się z opisem technicznym.
  - Projekt rozpatrywać łącznie z projektem architektury i projektami branżowymi.
  - Zbrojenie wieńców przepuścić przez belki/nadproża.
  - W miejscach belek/nadproży, nie układać strzemion wieńców tylko strzemiona belek/nadproży.
  - Strzemiona zageścić na długości ¼ rozpiętości przęsła (przy podporze).
  - Zbrojenie belek układać niezależnie od zbrojenia stropu.
  - Przed wykonaniem sprawdzić geometrię z architekturą.

		@ biuro@konstruktor.co	
		www.konstruktor.co	
		+48 660 686 997	
TYTUŁ OPRACOWANIA : PROJEKT ZAMIENNY BUDYNKU GOSPODARCZEGO SIEDZIBY NADLEŚNICTWA OLKUSZ			
ADRES INWESTYCJI : UL. Ponikowska 32, 32–300 Olkusz dz. nr ew. 844/1; obręb 0002 Pomorzany; jedn. ew. Olkusz–M			
INWESTOR : Państwowe Gospodarstwo Leśne – Lasy Państwowe –Nadleśnictwo Olkusz ul. Łukasieńskiego 3, 32–300 Olkusz			
PROJEKTOWAŁ : mgr inż. Grzegorz Mazurek upr. bud. nr MAZ/0457/P00K/11		PODPIS : 	
OPRACOWAŁ : mgr inż. Jarosław Strąg		PODPIS : 	
OPRACOWAŁ : Maria Zawistowska		PODPIS : 	
FAZA PROJEKTU : WYKONAWCZY	BRANŻA : KONSTRUKCJA	DATA : LIPIEC 2023	NR PROJEKTU : 027/06
TYTUŁ RYSUNKU : BUDYNEK GOSPODARCZY –zbrojenie wieńców i belek		SKALA : 1:25	REWIZJA : 00
		NR RYSUNKU : K07	